

VILLA APOLLONIA

Fermo

Una residenza contemporanea in bioedilizia con rivestimenti esterni a basso impatto ambientale e struttura prefabbricata in legno, affacciata sui Monti Sibillini.



ENG

La demolizione di un vecchio fabbricato colonico non più rispondente alle esigenze della proprietà è diventata l'occasione per dare nuova vita a un lotto immerso nel paesaggio marchigiano, trasformandolo in una residenza ecologica e performante. Villa Apollonia, progettata dall'architetto Luigi Guardiani, sorge sulle colline del Fermano con vista aperta sui Monti Sibillini, fondendo equilibrio architettonico, comfort abitativo e rispetto per l'ambiente.

L'edificio, realizzato con struttura portante in legno prefabbricata Wolf Haus, nasce secondo i principi della bioedilizia, integrando un sistema impiantistico completamente elettrico con ventilazione meccanica controllata, fotovoltaico

e tecnologia Total Air. Il risultato è una casa dalle prestazioni energetiche di altissimo livello, dove i consumi si riducono al minimo e il benessere interno si mantiene costante in ogni stagione.

L'architettura di Villa Apollonia si definisce attraverso la composizione di volumi puri e incisivi, messi in dialogo da un sapiente gioco di materiali e cromie. L'alternanza di intonaci bianchi e tortora, superfici lisce o grafiche a linee orizzontali e il rivestimento in Biopietra Scaglia Marmolada C58 costruiscono un racconto materico coerente, capace di fondere tradizione e modernità. Protagonista dell'involucro esterno, Biopietra Scaglia Marmolada conferisce ritmo e

carattere alle facciate, esaltando le geometrie e integrandosi con i toni naturali del paesaggio. La pavimentazione esterna in pietra bianca richiama e completa questa palette, creando un continuum visivo tra interno, esterno e contesto collinare.

L'ingresso, incorniciato da due pareti rivestite in Scaglia Marmolada, diventa una sorta di portale contemporaneo che introduce un ambiente luminoso e aperto. Le grandi vetrate della zona giorno, anch'esse contornate dalla pietra rigenerata, ampliano la percezione dello spazio e proiettano lo sguardo verso il panorama.





VIS-À-VIS ARCHITETTO LUIGI GUARDIANI

Cosa rende Biopietra Scaglia Marmolada C58 particolarmente adatta a progetti residenziali di pregio?

Questo rivestimento unisce eleganza, matericità naturale e prestazioni tecniche, caratteristiche essenziali per abitazioni di alto livello.

La posa a secco permette di ottenere facciate pulite e contemporanee, capaci di valorizzare i volumi e armonizzarsi con il contesto naturale. Biopietra Marmolada C58 è ecologica e duratura, perfetta per un progetto di bioedilizia come Casa Apollonia, dove comfort e sostenibilità sono prioritari.

Quali caratteristiche estetiche e tattili del materiale l'hanno convinta a sceglierlo rispetto ad altri rivestimenti?

La texture leggermente irregolare e le venature naturali della pietra conferiscono profondità e dinamismo.

Al tatto restituisce solidità e naturalezza.

Il colore Marmolada C58 crea un contrasto raffinato con gli intonaci bianchi e tortora, valorizzando l'ingresso e i volumi principali, e donando alla villa un aspetto caldo ma al tempo stesso contemporaneo.

Ci sono stati accorgimenti progettuali o sfide particolari durante la realizzazione?

Integrare la matericità della pietra con la leggerezza delle superfici intonacate ha richiesto attenzione ai dettagli, come la gestione degli infissi ad angolo.

La posa a secco ha richiesto precisione, mentre il coordinamento tra strutture prefabbricate e finiture ha permesso di ottenere facciate uniformi e armoniose.

In che modo il design architettonico della villa dialoga con il rivestimento in pietra?

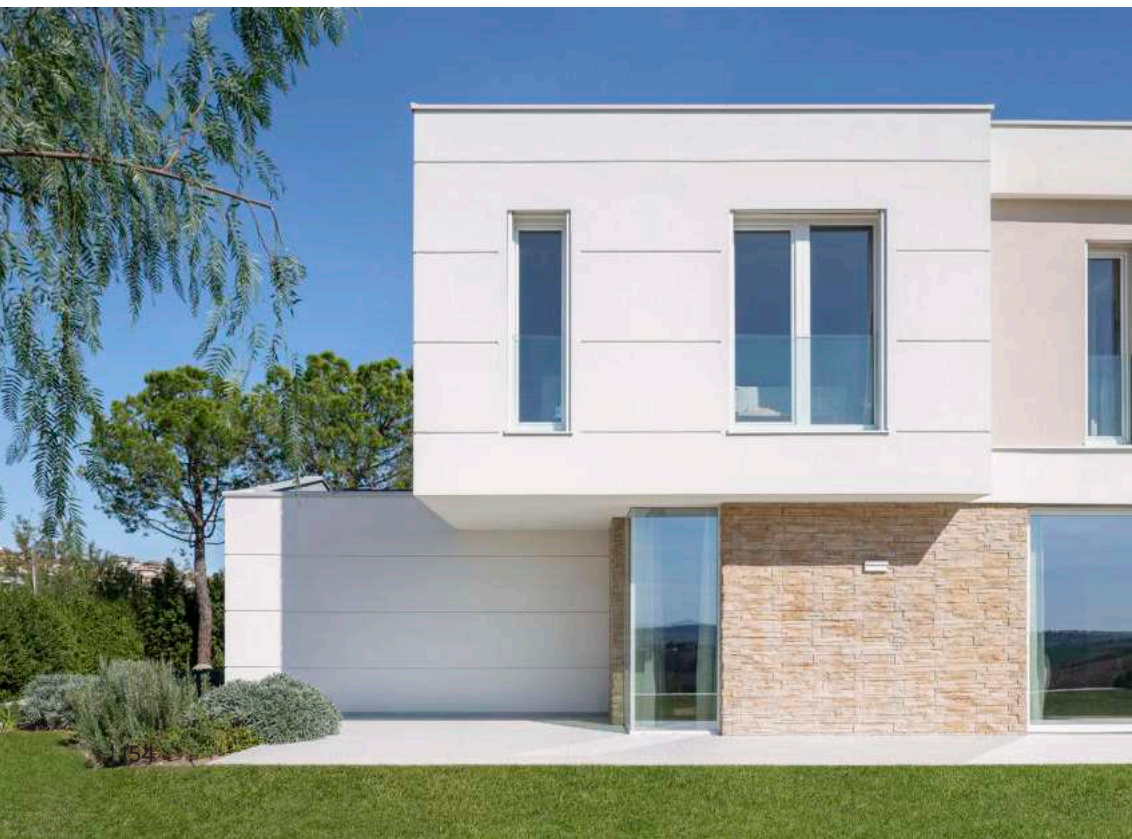
La pietra definisce i volumi principali e i punti di accesso, mentre gli intonaci alleggeriscono i

prospetti. Il linguaggio materico è coerente con la geometria dell'edificio: le superfici in pietra esprimono calore e accoglienza e, interagendo con la luce, creano giochi di ombre e profondità. Le linee pulite e le incisioni nel cappotto enfatizzano eleganza e contemporaneità.

Come avete lavorato sul rapporto tra architettura, materiali e paesaggio?

Abbiamo progettato la villa considerando l'orientamento, le viste panoramiche e il dialogo con le colline circostanti.

La scelta della Biopietra Marmolada C58 integra perfettamente l'edificio con i colori naturali del contesto rurale, mentre la tipologia costruttiva in legno strutturale permette un inserimento sostenibile e armonioso. Il risultato è un complesso equilibrato, dove architettura, materiali e paesaggio generano insieme comfort, eleganza e riconoscibilità.



BIOPETRA
Rigeneriamo la natura

Prodotta interamente in Italia, Biopietra Scaglia Marmolada è una pietra naturale rigenerata certificata per la bioedilizia, con Marcatura CE e parametri di traspirabilità ($\mu 10-15$) ideali anche in presenza di isolamento a cappotto.

Con il suo spessore ridotto (2 cm) e un peso contenuto ($32,4 \text{ kg/m}^2$), garantisce posa semplice, efficienza e durabilità.

La forma regolare dei moduli (48x10 cm) e la posa senza fuga a correre sfalsata donano alle superfici un effetto dinamico e contemporaneo, pur evocando la tradizione muraria.

La versatilità cromatica e la capacità di Biopietra di riprodurre fedelmente le pietre tipiche del territorio consentono di creare soluzioni su misura, perfettamente integrate nel paesaggio.

